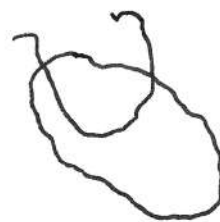
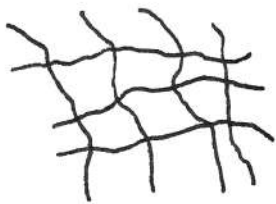


NYSTAGMUS
PROJET D'INSTALLATION
2025
CIE ETRA



EXTENSION DE NYST

NYST EST UN PROJET CHORÉGRAPHIQUE ET AUDITIF PENSÉ POUR LE FESTIVAL D'AVIGNON 2022 DANS LE CADRE DES VIVE LE SUJET!

DANS CETTE PIÈCE, JE SUIS ACCOMPAGNÉE DE JULIE COMPANS, AUDIODESCRIPTRICE EN DANSE POUR ACCÈS CULTURE, UNE ASSOCIATION QUI PROPOSE AUX PERSONNES AVEUGLES OU DÉFICIENTES VISUELLES UN TRAVAIL DE DESCRIPTION DES PIÈCES DIFFUSÉES NOTAMMENT AU THÉÂTRE NATIONAL DE CHAILLOT.

J'AVAIS EN TÊTE UNE PHRASE

CONSTRUIRE SUR DES CHOSES QUI ÉCHAPPENT
UN MOUVEMENT

CELUI DE SACCADÉ EN ALLÉ-RETOUR DE L'OEIL
QUI OBSERVE UN PAYSAGE QUI DÉFILE.

J'AI DÉCOUVERT UN DÉFAUT OCULAIRE QUI EMPÊCHE L'OEIL DE SE FIXER ET L'OBLIGE À ÊTRE CONSTAMMENT EN MOUVEMENT:

LE NYSTAGMUS

CES TROIS ÉLÉMENTS ME PARAISSENT EN GRANDE RÉSONNANCE AVEC L'AUDIODESCRIPTION.

AU PLATEAU, J'IMPROVISE ET JULIE DÉCRIT CE QU'ELLE VOIT, LES PARTIES DU CORPS, LA CIRCULATION DU MOUVEMENT, L'ESPACE ENTRE LES CHOSES, LA LUMIÈRE QUI SE DÉPOSE, LES SILENCES, ..

JE SAVAIS CETTE PIÈCE DESTINÉE, EN GRANDE MAJORITÉ, À DES PERSONNES EN CAPACITÉ DE VOIR. L'ENJEU ÉTAIT DONC DE TRAVAILLER À UNE ARTICULATION ENTRE LA VUE ET L'OÛIE POUR QUE LES MOTS COMME LES MOUVEMENTS VIENNENT OUVRIR DES POSSIBLES.

LE PROJET NYSTAGMUS

APRÈS AVOIR EXPERIMENTÉ NYST UNE 10^{ME} DE FOIS, PLUSIEURS CONSTATS

. DANS CETTE PIÈCE, L'OBLIGATION PRÉSUMÉE DE COMPRENDRE LAISSE PLACE À L'IDÉE "D'ÊTRE RÉCEPTIF·VE". L'ATTENTION EST PORTÉE NON PAS SUR CÉ QUI EST RACONTÉ MAIS COMMENT. QUELS MOUVEMENTS, QUELLES SENSATIONS DONNENT FORME.

. AVOIR CETTE VOIX QUI GUIDE LE REGARD INVITE À S'INTERROGER SUR NOTRE MANIÈRE SPONTANÉE DE LE POSER ET RENSEIGNE SUR CÉ QUI NOUS ACCROCHE L'OEIL. PAR EXTENSION, CE À QUOI NOUS SOMMES SENSIBLES.

. L'AUDIODESCRIPTION SUGGÈRE UNE DIRECTION MAIS NE SATU-RE PAS L'IMAGINAIRE, LAISSE DE L'ESPACE À LA PROJECTION.

. LE RAPPORT AU PRÉSENT AMENÉ PAR LA DESCRIPTION EN DIRECT EST PRÉCIEUX. SAISIR L'INSTANT, ÊTRE SAISI·E PAR.

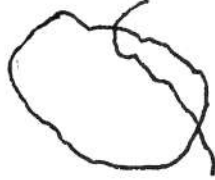
L'ENVIE EST D'APPROFONDIR LES OBSERVATIONS ET DE LES PARTAGER AU TRAVERS D'UNE INSTALLATION AYANT POUR VOCATION D'OUVRIR DES PERSPECTIVES QUANT À LA MANIÈRE DE RECEVOIR DU CORPS EN MOUVEMENT ET/OU D'Y POSER LES YEUX.

LA MATIÈRE DE BASE DE L'INSTALLATION EST L'AUDIODESCRIPTION DE SÉQUENCES INDIVIDUELLES D'IMPROVISATION DE 12 DANSEUR·EUSES. DES TRACES DE CES MOMENTS CONSTITUERONT LES MEDIUM, QUE J'APPELLE FRAGMENTS, PAR LESQUELLES LE PUBLIC RENCONTRERA CHAQUE PERSONNE. CHACUN DE CES SUPPORTS AYANT LA MÊME VALEUR, TOUS PRENANT APPUI SUR LE TEXTE DESCRIPTIF SANS POUR AUTANT AVOIR LE MÊME CONTENU. UN FRAGMENT RÉVÈLE UN POINT DE VUE. IL PORTE UN ANGLE DE DESCRIPTION SPÉCIFIQUE, SE SITUE DANS

UNE STRATE DÉFINIE.

→ PARTIE DU CORPS	→ VISIBLE
ESPACE	SENSIBLE
DYNAMIQUE	POTENTIELLE

FRAGMENT AUDIO



VOIX ⊕ MUSIQUE
VISUALISATION

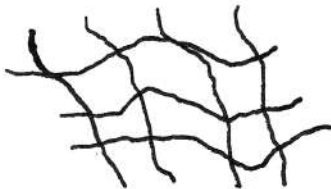
→ EXTRAIT NYST

FRAGMENT ÉCRIT



TEXTE, À LA MACHINE À ÉCRIRE POUR LA
PRÉSENCE DU GESTE
TRAVAIL DE MISE EN PAGE POUR RENDRE
COMPTE DU MOUVEMENT DÉCRIT ET ACTIVER
LES YEUX.

FRAGMENT VIDÉO



IMAGES ⊕ SOUS-TITRES
TRAVAIL D'ÉCHELLE
DÉTAILS
DÉCALAGE, VÉRIFICATION

→ TEST

FRAGMENT ÉCRIT

Mouvement ondulation qui remonte le long de son dos
franchit son épaule jusqu'à dans le coude
jusqu'au bout des doigts
son buste s'avance au dessus
du genou
les yeux dans le sol
elle se repousse
se redressé
plonge avec la tête un coude recule
le bras pivote, tourne.
Se décaler sur le côté
se rapprocher.

ça s'imprègne dans la rétine, descend dans la chair
disparaît dans les plis.
L'espace de sa nuque se rétrécit, ça s'ouvre
à l'arrière, des oreilles à la racine du nez
ça vient cogner, ça
se rigidifie
les orteils se soulèvent, s'enfoncent
ça grip, ça glisse, s'infiltré
dessus
passe
dessous
ricoché.
la vision devient floue
r a l e n t t i
ça se f nd

Mouvement ondulation qui remonte le long de son dos
franchit son épaule jusqu'au bout des doigts
son buste s'avance au dessus du genou
les yeux dans le sol
elle se repousse
se redresse
plonge avec la tête
un coude recule
le bras pivote, tourne.

repousser

se décaler
se rapprocher.
repousser
sur le côté

ça s'imprègne sur la rétine, descend dans la chair
disparaît dans les plis.

L'espace dans sa nuque se rétrécit, ça s'ouvre
à l'arrière, des oreilles à la racine du nez.
ça vient cogner, ça se rigidifie
les orteils qui se soulèvent
s'enfoncent

ça grip, ça glisse, s'infiltrer
dessus

passer

dessous

ricocher.

La vision qui devient floue
ralentit

ça se finit.

LE DISPOSITIF

POUR RÉSONNER AVEC L'IDÉE QUE NOUS RECONSTITUONS EN PERMANENCE LA RÉALITÉ PAR COMPILATION D'ÉLÉMENTS, J'IMAGINE CETTE INSTALLATION COMME UNE COMPOSITION MORCELÉE, AUX ALLURES D'UN TEXTE À TROUS, DANS LAQUELLE NOUS ACCEPTONS DE PROJETER NOS IMAGINAIRES POUR COMBLER LES DISCONTINUITÉS.

SENSIBILITÉS

BIEN QUE LA FORME RESTE À DÉFINIR, IL M'IMPORTE QUE LES VISITEUR.EUSES DISPOSENT D'ASSEZ DE TEMPS POUR ÊTRE EN CONTACT AVEC CHAQUE FRAGMENT, JUXTAPOSER LES POINTS DE VUE, FAIRE DU LIEN AFIN DE SE CRÉER UNE IMPRESSION GLOBALE DE CHAQUE INTERPRÈTES.

POUR ALLER DANS CE SENS, LES ESPACES DE RENCONTRES AVEC LES PROPOSITIONS DANSÉES SERONT DISTINCTS ET POURRONT ACCUEILLIR UNE À DEUX PERSONNES À LA FOIS. J'AFFECTIONNE L'ASPECT LABORATOIRE D'OBSERVATIONS. LEUR COMPOSITION SERA SIMPLE, UN MOYEN DE DIFFUSER LE FRAGMENT VIDÉO, UN SYSTÈME DE DIFFUSION SONORE (COMPOSITION MUSICALE D'AMBIANCE GLOBALE DE L'INSTALLATION ⊕ FRAGMENT AUDIO) ET UN SUPPORT POUR LE FRAGMENT ÉCRIT.

J'ENVISAGE UN TRAVAIL DE RECHERCHE PLASTIQUE POUR QUE CHAQUE LABORATOIRE, EXPLORATION, RENTRE EN DIALOGUE AVEC CE QUI Y EST EXPOSÉ. FENÊTRE SUR L'INTIME.

LA NOTION DE PARCOURS M'INTERESSE. CELUI DES YEUX, DU PASSAGE DE LA VUE À L'OÛIE, À LA SENSATION, CELUI DU CORPS DANS L'ESPACE.

L'INSTALLATION POURRA S'INTÉGRER À L'ARCHITECTURE DES LIEUX QUI LA REÇOIVENT OU S'EN CRÉER UNE NOUVELLE.



PERFORMANCES

DANS UN ESPACE DOTÉ D'UNE CAMÉRA EN PLAN FIXE DONT L'IMAGE SERAIT VIDÉO-PROJETÉE, UNE MACHINE À ÉCRIRE ET UN MICRO, DEUX PERFORMANCES POSSIBLES :

• UNE IMPROVISATION D'UNE DES INTERPRÈTES EN "LIVE".
EXPERIENCE DE COMPILATION DE POINTS DE VUE EN SIMULTANÉ.

• INVITATION À QUICONQUE SOUHAITE SE PRÊTER AU JEU D'ÊTRE DÉCRIT, EN MOUVEMENT OU NON, À OCCUPER CET ESPACE. CELA PERMETTRAIT DE POUVOIR OBSERVER UNE DIVERSITÉ DE MORPHOLOGIES, D'ÂGES ET DE GESTUELLES.

UNE PERFORMANCE D'ÉCRITURE EN PARALLÈLE DE L'INSTALLATION POURRAIT ÉGALEMENT AVOIR LIEU. UNE PERSONNE QUI RELATERAIT EN CONTINU À LA MACHINE À ÉCRIRE TOUT CE QU'ELLE PERSOIT DES VISITEUR.EUSES. MISE EN ABYME.

- Visage rieur, cicatrice de quelques centimètres sous l'oeil droit, geste précautionneux.
- Poignets apparents, épaules qui versent vers l'intérieur, dos voûté, les yeux qui circulent .
- Buste collé à une jambe, corps dissimulé peinture 29.
- La tête s'est avancée, le corps a suivi dans un mouvement hésitant.
- Cheveux noués se déposent sur une clavicle, regard enfoncé dans les sourcils.
- A la vue du fragment, un mouvement de recul, les commissures tirées vers le bas les bras se sont tendus pour éloigner le papier, le menton s'est rapproché de la poitrine, lunettes sur le nez.

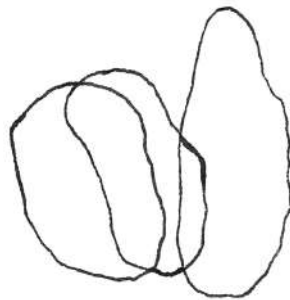
L'ÉQUIPE

MELLINA BOUBETRA, DANSE HIP-HOP, MOHAMED EL HAJOU, UN DUO, JAZZ ROCK/LOCKING, ÉTUDES DE BIOLOGIE MÉDICALE, BATTLES, CRÉATIONS, ANDREW SKEELS, JOHN DEGOIS, SOUHAIL MARCHICHE, RÉGINE CHOPINOT, CRÉER, ÊTRE À PLUSIEURS AU PLATEAU, PARTAGER DES ENJEUX DES RÉFLEXIONS, ETRA, INTRO, RÉHGMA, NYST, CHERCHER, FAIRE.


JULIE COMPANS ÉTUDES D'ANTHROPOLOGIE, DIPLÔME, NICE, PAYS-BAS, DANSE MONTPELLIER, ANGERS, CHRISTOPHE GARCIA, PARIS, FRÉDÉRIC LE DU, ACCÈS CULTURE THÉÂTRE NATIONAL DE CHAILLOT, AUDIO DESCRIPTION, LES MOTS, LE CORPS, LES PERSONNES MAL-VOYANTES ET AVEUGLES, INTÉRÊT PROFOND.

RAPHAEL STORA, HIP-HOP NEWSTYLE, CAMÉSCOPE, ARCHIVES, MÉMOIRE, AU COEUR DE, RÉALISER, ARTE, WEB SÉRIE, "LES PROMESSES DU SOL", BRUT, LE GESTE, SENSIBLE.

PATRICK DE OLIVEIRA, LA SCÈNE, ÊTRE EN GROUPE, JOUER, MUSIQUE ÉLECTRONIQUE, COMPAGNIES DE THÉÂTRE, DE DANSE, ACCOMPAGNER EN SON LE PLATEAU, LES CORPS, NUANCES, METTRE EN SCÈNE "LA CIE SANS LETTRES", CRÉER DES UNIVERS SUR MESURE.



LA COMPAGNIE



ETRA EST UNE COMPAGNIE BASÉE EN ÎLE-
DE FRANCE, CRÉÉE EN 2017 À L'INITIATIVE
DE MELLINA BOUBETRA AVEC COMME GRANDS
AXES : FAIRE DE TOUT CE QUI NOUS ENTOURE,
NOUS COMPOSE, UN SUPPORT SOLIDE DU MOUVEMENT
IMPLIQUANT AU COEUR DES PROCESSUS CRÉATIFS,
UN REEL SENS DE L'OBSERVATION.

TRAVAILLER LES ESPACES DE TRADUCTION
ENTRE SENSATIONS ET GESTES, LEUR MISE EN
FORME.

DISTRIBUTION

DIRECTION ARTISTIQUE · MELLINA BOUBETRA

AUDIODESCRIPTION · JULIE COMPANS

TEXTES · MELLINA BOUBETRA & JULIE COMPANS

COMPOSITION MUSICALE · PATRICK DE OLIVEIRA & MELLINA

VIDÉO · RAPHAËL STORA

INTERPRÈTES · JERSON DIASONAMA, MATHILDE LIN, VICTOR
KASTEL, AUDRIC CHAUVIN, KARIMA EL AMRANI
ROMAIN DI FRANCO, JAMES GALLEGÓ OLIVÓ,
ANTOINE DESCANVELLE, IKUMI TOGAWA, MARION
MORLIER, CASSANDRE MUÑOZ, ANAÏS MAURI.

PRODUCTION · ETRA

CO-PRODUCTIONS · POLE SUD CENTRE DE DÉVELOPPEMENT
CHORÉGRAPHIQUE NATIONAL / STRASBOURG
CCN DE CRÉTEIL ET DU VAL-DE-MARNE
EMKA
CCNRB COLLECTIF FAIR-E / RENNES
L'AVANT-SEINE / COLOMBES

CALENDRIER (RÉSIDENCES)

2024		
JANVIER	22 → 26	CCN CRÉTEIL ET VAL DE MARNE / EMKA
MARS	25 → 29	POLE SUD / STRASBOURG
AVRIL	08 → 12	CCN CRÉTEIL ET VAL DE MARNE / EMKA
JUIN	03 → 09	?
	10 → 16	?
SEPTEMBRE	09 → 14	AVANT SEINE / COLOMBES
	23 → 29	?